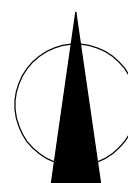
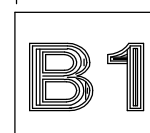



pavilon



souřadnicový systém: S-JTSK

NÁZEV A ADRESA STAVBY: ZŠ DĚDINA - navýšení kapacity kmenovou třídou v křídle "B1" Žukovského 6/580, Praha 6 - Liboc, parc.č. 1063/2, k.ú. Liboc				
GENERÁLNÍ PROJEKTANT:		INVESTOR / STAVEBNÍK		
	QUADRA PROJECT s.r.o.	MĚSTSKÁ ČÁST PRAHA 6		
	Pižetická 247/59, 150 00 Praha 5	ČS. Armády 601/23, 160 52 Praha - Bubeneč		
	JMÉNO HIP: ING.MARTIN ČADEK	ZASTOUPENÍ INVESTORA		
	www.quadraproject.cz	SNEO, a.s.		
	IČO: 26 76 47 68	Nad Alejí 1876/2, 162 00 Praha 6		
PROJEKTANT ČÁSTI:				
	rozítko	ČOS exim, s.r.o.		
		Na Příkopě 15, 110 00 Praha 1		
		IČO: 47237287		
VYPRACOVAL :	STUPEŇ:	MĚŘÍTKO:	DATUM:	PARÉ:
P.TUREK	DPS	1:50	03/21	
ČÁST: D.1.4.8. SILNOPROUDÁ A SLABOPROUDÁ ELEKTROTECHNIKA				
NÁZEV VÝKRESU:				ČÍSLO VÝKRESU:
ROZVADĚČ				D.1.4.8.2.

RB1.3.1.1

Napěťové soustavy :		Ochrana proti nebezpečnému dotyku	
3 NPE 50Hz 400V/TN-C-S		automatickým odpojením od zdroje	
provedení skříně:E30DP1 Sm			
Typ rozvaděče		zapuštěný rozvaděč	
Pocet polí	1	dělení	po jednom poli
Krytí–zavřený	IP20	otevřený	IP20C
Přívod	horem	vývody	horem
Rozměr: šířka	545	hloubka 140	výška 600
Nátěr :		typový	

Minimální prostorová rezerva v rozvaděči 30%

RB1.3.1.1

3 PEN ~50Hz 400V/ TN-C-S, In = 63A, Ik < 10kA

L1,2,3

L1,2,3

QM-A
32A

N
PE

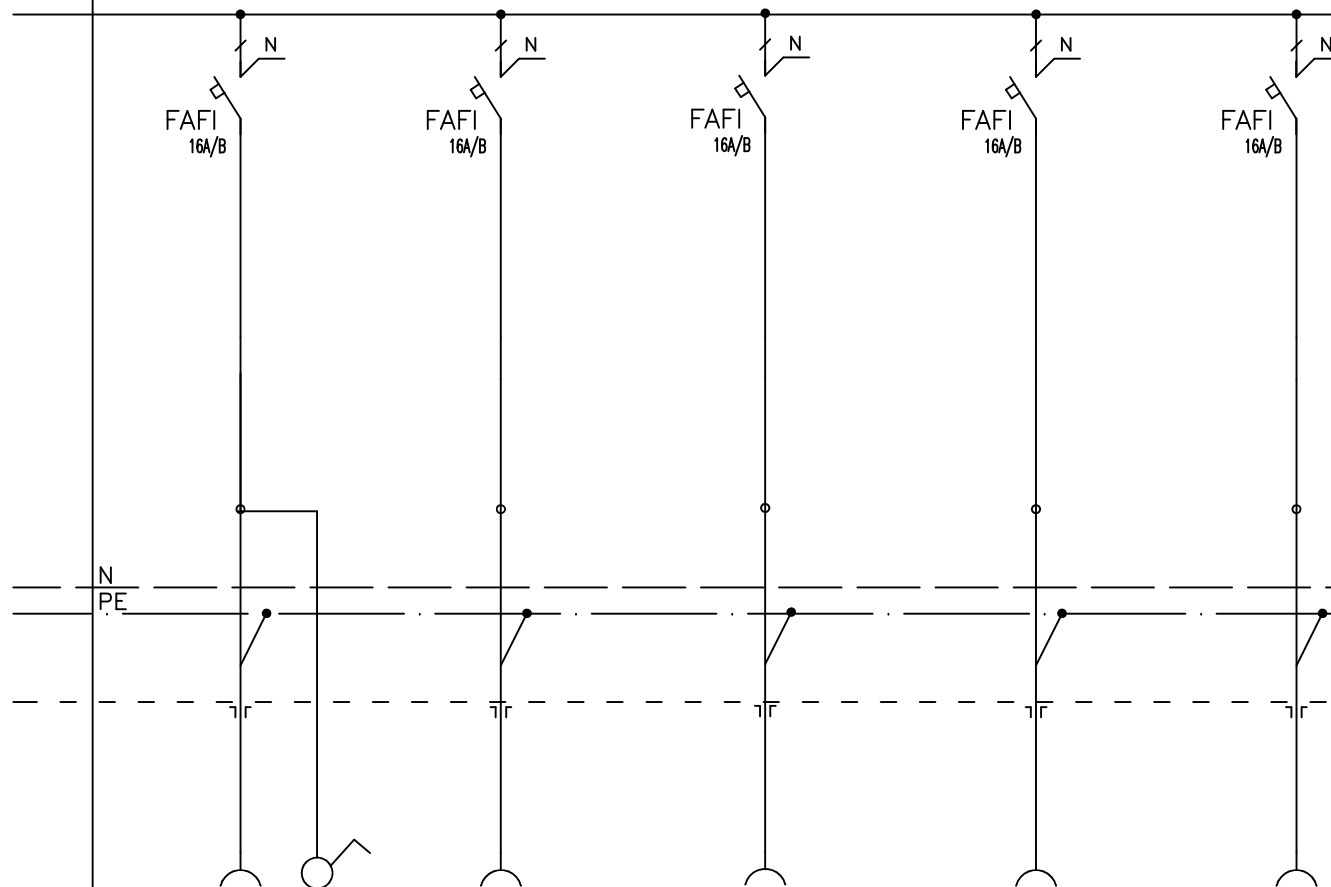
CXKH-R5x10

přívod:
RB1.3.1

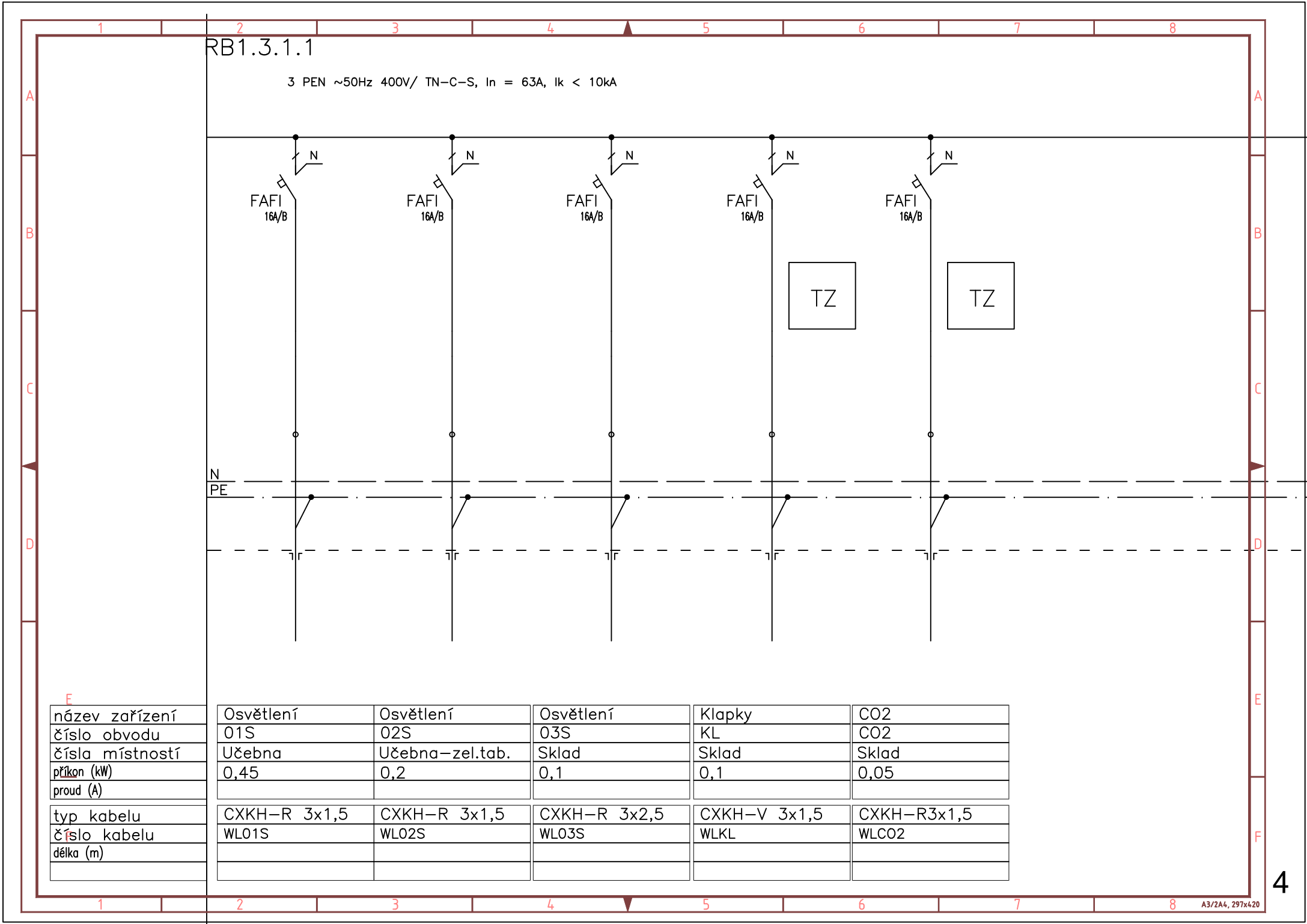
název zařízení
číslo obvodu
čísla místností
příkon (kW)
proud (A)
typ kabelu
číslo kabelu
délka (m)
úbytek U (%)

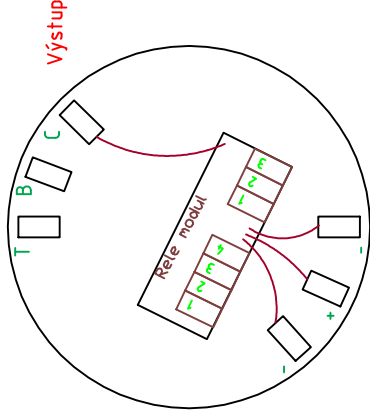
RB1.3.1.1

3 PEN ~50Hz 400V/ TN-C-S, In = 63A, Ik < 10kA



název zařízení	Zásuvky	Zásuvky	Zásuvky	Zásuvky	Zásuvky
číslo obvodu	01	02	03	04	05
čísla místností	učebna-projektor	učebna	učebna	sklad	sklad
příkon (kW)	2	2	2	2	2
proud (A)					
typ kabelu	CXKH-R 3x2,5	CXKH-R 3x2,5	CXKH-R 3x2,5	CXKH-R 3x2,5	CXKH-R 3x2,5
číslo kabelu	WL01	WL02	WL03	WL04	WL05
délka (m)					





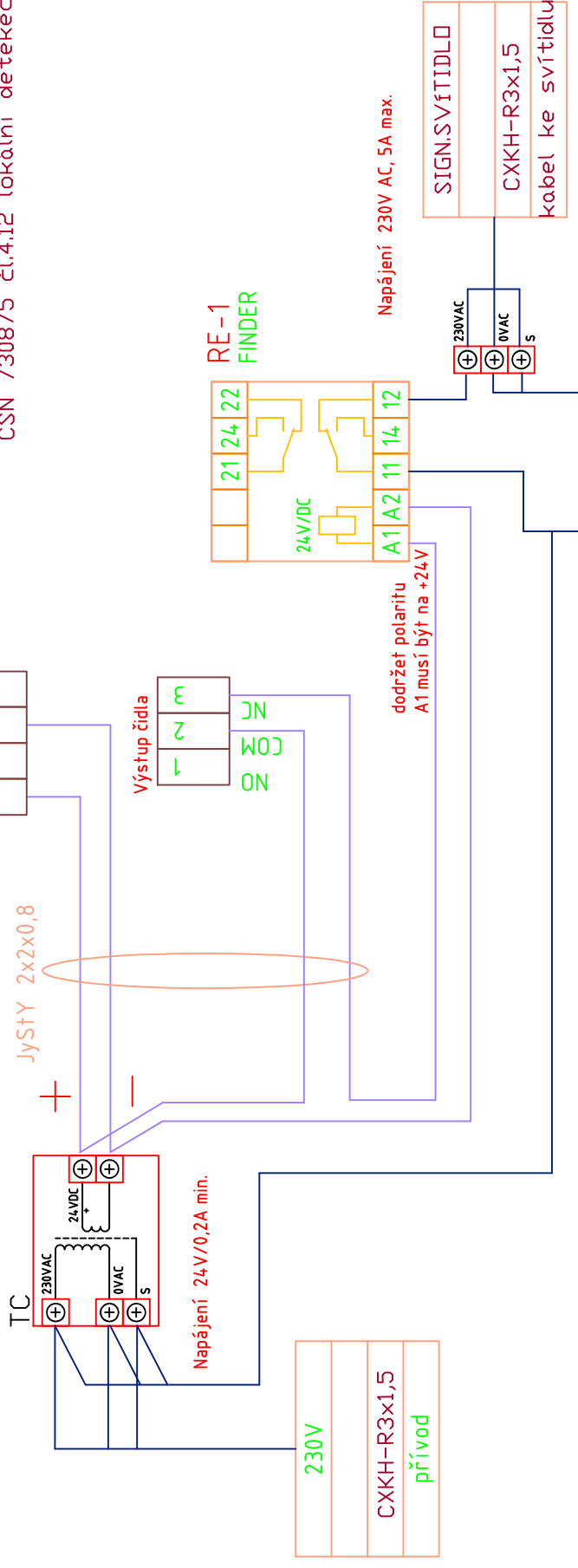
Do svorkovnice použít CT 3000 OT (1303-013)
Při aktivaci čidla svítí na čidle červená LED.
Propojka odpojena - Patice je samoresetovací

Položky silové relé (1012-069 pro 230V/5A)

FINDER např.	40.52.7.024.xxxx
patice	95.05
modul ochrany	99.02.3.000.00

Nebo ekvivalent Schrack, OMRON,...

Při hodnotě 1500ppm, spíná relé
v patici čidla a sepne pomocné relé
pro výstup
ČSN 730875 čl.4.12 lokální detekce



napájecí zdroj 24V/0,5A např. AXIMA
AXSP3P01 230VAC / 24VDC 1,3A (na DIN lištu)

Typové připojení čidla

typové zapojení

P. Turek

03/2021